

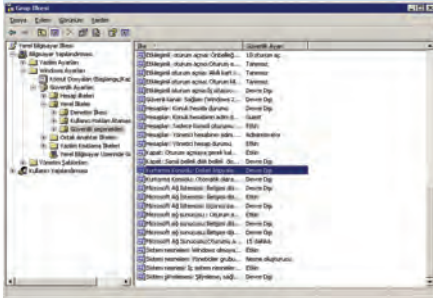
Tips + Tricks

DONANIM VE YAZILIM sorunları bilgisayar kullanıcılarının günlük hayatlarının bir parçası. CHIP, size sorunları kolayca çözebilmeniz için önerilerde bulunuyor.

BURAK YÜCE

1. Windows XP: Kurtarma konsolundan taşınabilir içeriğinize ulaşmak için gerekli düzenlemeyi yapın

Kurtarma konsolunu (restoration console) başlatırken işletim sisteminiz sadece Windows klasörüne ulaşmanıza olanak tanır. Taşınabilir sürücülerdeki bilgiler ise engellenmektedir. Fakat hatayla karşılaşmanız durumunda bir USB bellek kullanmak çözüm olabilir.



Serbest Bırakın: Group Policy Editor veya Kayıt Defteri Düzenleyicisi yardımıyla, konsol üzerinden taşınabilir disklerle erişimi sağlayabilirsiniz.

İPUÇU ► Engelleme işlemi kaldırmanız için biraz uğraşmanız gerekecek. Eğer Windows XP Home kullanıyorsanız Kayıt Defteri Düzenleyicisinde düzenleme yapmalı ve ardından "SET" komutunu kullanarak engellemeyi kaldırmalısınız. Eğer Windows XP Professional kullanıyorsanız Group Policy Editöründe yapacağınız değişiklik yeterli olacaktır. eine Gruppenrichtlinie anzupassen.

XP HOME: Kayıt Defteri Düzenleyicisini açmak için "Başlat | Çalıştır" yolunu izleyerek "regedit" yazarak "Enter" tuşuna basın. Ardından açılan pencerenin sol tarafındaki menüden "HKEY_LOCAL_MACHINE\Software\Microsoft\WindowsNT\CurrentVersion\Setup\RecoveryConsole" yolunu bulun. Menüden "Düzen | Yeni | DWORD değeri" yolunu izleyerek "REG_DWORD" veri tipinde "SetCommand" girdisini oluşturun.

Şimdi bu girdinin üzerine çift tıklayarak değerini "1" olarak atayın. Eğer ileride bu fonksiyonun işlevini kapatmak isterseniz, değeri "0" olarak atamalısınız. Kayıt Defteri Düzenleyicisinden çıkış yapın. Eğer ileride kurtarma konsolunu çalıştırırsanız "SET" komutunu kullanarak gerekli ayarları aşağıda gördüğünüz gibi yapmalısınız:

SET • AllowAllPaths • = • True

SET • AllowWildCards • = • True

SET • AllowRemovableMedia • = • True

SET • NoCopyPrompt • = • True

Yukarıda gördüğünüz kodları sırasıyla uyguladıysanız, komutlar sayesinde taşınabilir sürücülere ve tüm klasörlere Wildcards'ları kullanarak erişebileceksiniz.

XP PROFESSIONEL: "Başlat | Çalıştır" yolunu izleyerek açılan komut satırına "gpedit.msc" yazarak "Enter"a basın. Group Policy Editör başlayacaktır. Kayıt Defteri Düzenleyicisine benzer bir yapıyla karşılaşacaksınız. Sol taraftaki pencereden "Policies for local Computer | Computer configuration | Windows settings | Security settings | Local Policy | Security options" yolunu izleyerek "Restoration console: Copy from disk and allow access to all drives and directories" girdisini düzenlemek için üzerine çift tıklayın. Ardından seçeneği "Activated" olarak belirleyip tüm değişiklikleri onaylayın. Artık Group Policy Editörü kapatabilirsiniz.

2. Windows XP, Vista: Engellenmiş yazdır komutunu kaldırmak ve yazdırmayı tekrardan aktif hale getirmek

Yazdırma komutunu gönderdiğinizde, aniden ağ bağlantısı kopuyor. Sonuç: işlem genel bir yazdırma işlemi gibi iptal edilemiyor. Bu yüzden göndereceğiniz tüm yazdırma işlemleri de engelleniyor.

İçindekiler

WINDOWS ► SAYFA 142

1. **Windows XP:** Kurtarma konsolundan taşınabilir içeriğinize ulaşmak için gerekli düzenlemeyi yapın
2. **Windows XP, Vista:** Engellenmiş yazdır komutunu kaldırmak ve yazdırmayı tekrardan aktif hale getirmek
3. **Windows XP, Vista:** Sürükle ve bırak yöntemiyle pencereleri boyutlandırın
4. **Pratik İpuçları**
5. **Windows XP:** Belirlediğiniz kullanıcı için otomatik oturum açma ve hızlı başlangıç
6. **Windows XP, Vista:** Dolan RAM hafızasını boşaltmak ve sistem takılmalarını önlemek
7. **Windows XP:** Görev çubuğunu birkaç program açtığınızda daha verimli kullanabilmek
8. **Windows XP, Vista:** İstedikinizde kullanışlı ve önemli sistem araçlarına ulaşın

UYGULAMALAR ► SAYFA 145

9. **Ofis 2003, 2007:** Dokümandan bağımsız olarak makroları göndermek
10. **Ofis 2003, 2007:** Otomatik düzeltme fonksiyonunu tam anlamıyla kullanabilmek
11. **Pratik İpuçları**

İLETİŞİM VE İNTERNET ► SAYFA 146

12. **Firefox 2.x, 3.x:** Oturum açma şifrelerini güvenli kaydetmek
13. **Firefox 3.x:** BitTorrent indirmelerini doğrudan tarayıcıda gerçekleştirmek

DİKKAT Program kodlarının verildiği bölümdeki çizgiler bir program satırını diğerinden ayırıyor. Komut satırını bu çizgiye gelene kadar [Enter] tuşuna basmadan tam olarak yazın. Kodu yazarken boşluklara dikkat edin. Boşluklar kod içerisinde kırmızı nokta (>••<) ile belirtiliyor.