

# Tips + Tricks

**DONANIM VE YAZILIM** sorunları bilgisayar kullanıcılarının günlük hayatlarının bir parçası. CHIP, size sorunları kolayca çözebilmeniz için önerilerde bulunuyor.

BURAK YÜCE

## 1. Windows XP, Vista: Sık kullanılan programları başlat menüsünden silmek

“Başlat” menüsünde sık kullandığınız programlar saklanır. Fakat sizin bu programları adeta bir ispiyoncu listesi tutarmışçasına saklamanıza hiç gerek yok.



**Görünmezlik perdesi:** “NoStartPage”, sık kullandığınız programların “Başlat” menüsünde görülmesini yasaklar.

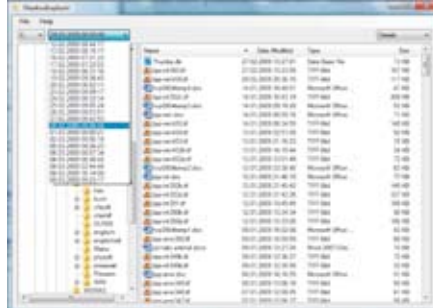
**İPUÇU** ► Bir kayıt girdisi yardımıyla Windows sık kullandığınız uygulamaları görünmezden gelecektir. Yönetici haklarına sahip bir kullanıcı hesabı ile Windows’a giriş yapın. “Başlat” menüsünden “Çalıştır” yolunu izleyerek “regedit” yazarak “Enter” tuşuna basın. Eğer Vista kullanıyorsanız “Başlat” menüsündeki arama satırına da komutu girebilirsiniz. Sol taraftaki ağaç şeklinde açılır yapıdan “HKEY\_CLASSES\_ROOT\Applications” yolunu izleyin. Burada sistemin barındırdığı birçok EXE veya DLL uzantılı sistem dosyalarını bulabilirsiniz. Örneğin; Apple için “iTunes.exe” adındaki alt anahtar bulunacaktır.

Listeye bakarak, sık kullanılan programlar arasında görüntülenmesini istemediğiniz uygulamaları seçin. “Düzen | Yeni | string dize değeri” yolunu izleyerek “NoStartPage” girdisini oluşturun. Bilgisayarınızı yeniden başlattığınızda sık kullanılan programlar listesinde, istemediğiniz uygulamaların Windows tarafından silinmiş olduğunu göreceksiniz.

Windows’un uygulamaları yeniden görüntülenmesini isterseniz, doğru anahtar değeri için “NoStartPage” girdisini silebilirsiniz.

## 2. Windows Vista: Otomatik dosya yedeklemeyi “Home” versiyonunda düzgün kullanmak

Vista’nın tüm versiyonları düzenli olarak dosya ve klasörlerin içeriklerini yedekliyor. “Business” ve “Ultimate” versiyonlarında hızlı erişim menüsü içeriğinde “Eski sürümler” sekmesi içeriğe hızlı erişimi sağlıyor. Fakat bu sekme “Home” versiyonunda mevcut değil.



**Yedekler:** “Shadow Explorer” ile Windows Vista Home versiyonunda kullanılan gölge kopyaları görüntülenmesini sağlar.

**İPUÇU** ► Windows Vista Home versiyonu günde en az bir gölge kopya oluşturur ve bu nedenle sabit diskinizde çok yer kaplar. “Shadow Explorer” programı “Home” versiyonunda erişimi kolaylaştırarak gereksiz savurganlık yapmamanıza da yardımcı olur. Böylece arşivlenmiş olan kopyalardan gereksizleri belirleyerek en az miktarda alanı kullanırsınız. “Shadow Explorer” adlı programı [www.shadowexplorer.com](http://www.shadowexplorer.com) adresinden indirebilirsiniz.

Uygulamayı yükledikten sonra, direkt başlatabilirsiniz. Kullanıcı hesabına yönetici haklarını atamalısınız. Eğer sorgu gözükmüyor veya yüklemiş olduğunuz programa ulaşamazsanız; programın simgesine sağ tuşla tıklayarak yönetici haklarıyla ça-

## İçindekiler

### WINDOWS ► SAYFA 126

1. **Windows XP, Vista:** Sık kullanılan programları başlat menüsünden silmek
2. **Windows Vista:** Otomatik dosya yedeklemeyi “Home” versiyonunda düzgün kullanmak
3. **Windows Vista:** Internet Explorer 8 Beta versiyonu kaldırmak
4. **Windows XP, Vista:** Otomatik başlayan programları kontrol edin
5. **Pratik İpuçları**
6. **Windows XP, Vista:** Uygun bir değişkenle Windows ZIP fonksiyonunun yerini değiştirmek

### UYGULAMALAR ► SAYFA 128

7. **Office 2003, 2007:** Yeniden giriş yapmadan paralel işlem yapmak
8. **Excel 2003, 2007:** Fazlasıyla sayfa içeren tablolarda gezinmek
9. **Excel 2003, 2007:** Sinir bozucu otomatik tablo ipuçlarından kurtulmak
10. **Outlook 2003, 2007:** Program başlangıcında gösterilecek sayfayı belirlemek
11. **Pratik İpuçları**

### İLETİŞİM VE İNTERNET ► SAYFA 129

12. **Thunderbird:** Tuş kombinasyonlarını kullanarak doğrudan mesaj göndermeyi sağlamak
13. **Firefox 2.x, 3.x:** Kendi bilgisayarınızda şifre girişlerini normal metin olarak görüntüleyin
14. **Internet Explorer 7:** Tarayıcının tamamen kurulduğuna emin olmak

**DİKKAT** Program kodlarının verildiği bölümdeki çizgiler bir program satırını diğerinden ayırıyor. Komut satırını bu çizgiye gelene kadar [Enter] tuşuna basmadan tam olarak yazın. Kodu yazarken boşluklara dikkat edin. Boşluklar kod içerisinde kırmızı nokta (><<) ile belirtiliyor.